

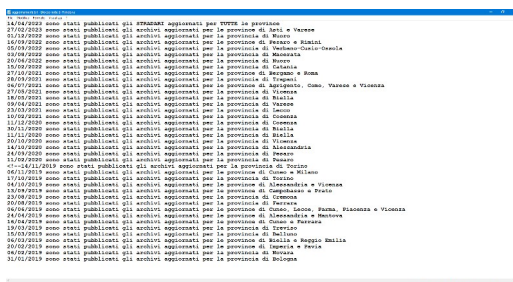
Scarico Archivi Provinciali Docfa

Questo comando è molto semplice, basta selezionare la Provincia da scaricare e il programma farà tutto il lavoro in automatico: scarico della provincia indicata, estrazione dei file di aggiornamento, posizionamento in una cartella apposita, copia nella memoria del computer dell'indirizzo (link) da inserire in docfa per importare i file relativi alla Provincia, Attivazione di Docfa. Con Docfa si potrà accedere alla finestra di impostazione della Provincia, selezionare la sigla della provincia e incollare il link alla posizione degli archivi. Confermare e si potrà utilizzare la provincia desiderata. Come ulteriore possibilità si potrà selezionare la Provincia desiderata anche dall'archivio delle province scaricate, in caso di malfunzionamento della rete o dello scarico non imputabile al programma.



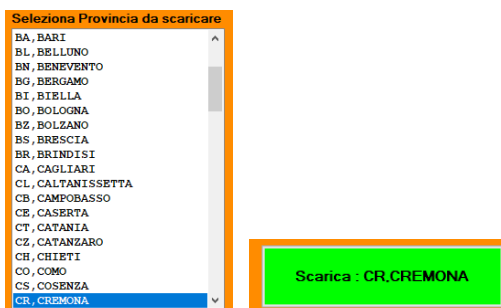
Verifica aggiornamenti dal sito Agenzia

Questo comando elenca tutti gli aggiornamenti presenti nel sito dell'Agenzia:

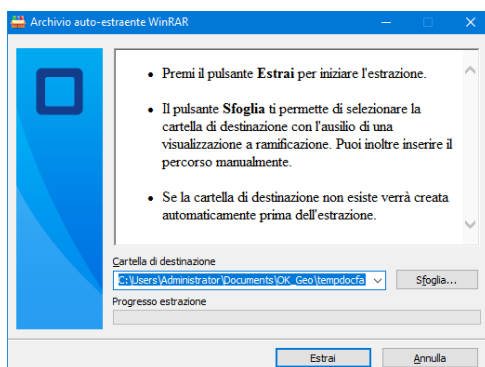


Scarica Archivio

Selezionare una Provincia e cliccare sul bottone scarica.

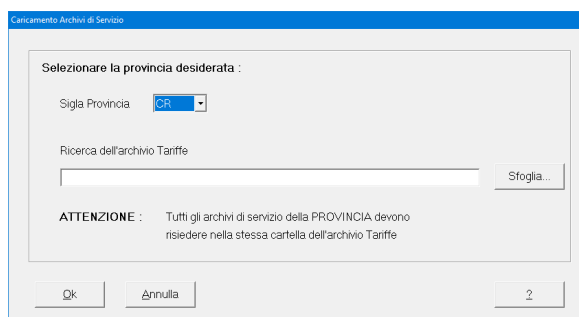


A fine scarico si aprirà la finestra di autoesplosione del file archivio:

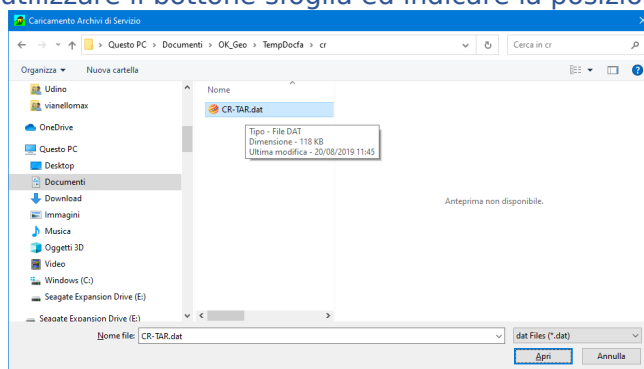


Cliccare su Estrai.

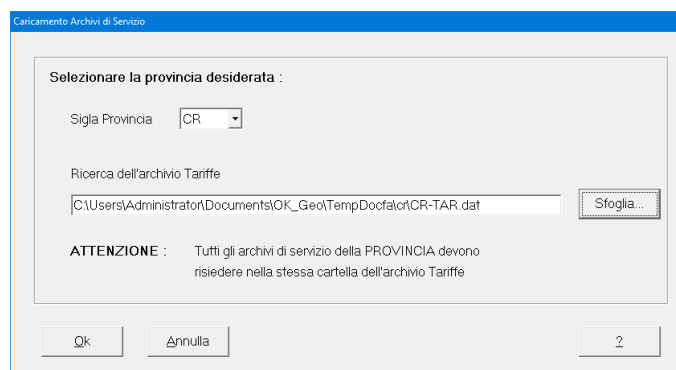
Alla fine dell'estrazione degli archivi si aprirà Docfa e la finestra di selezione dell'Archivio da caricare/associare:



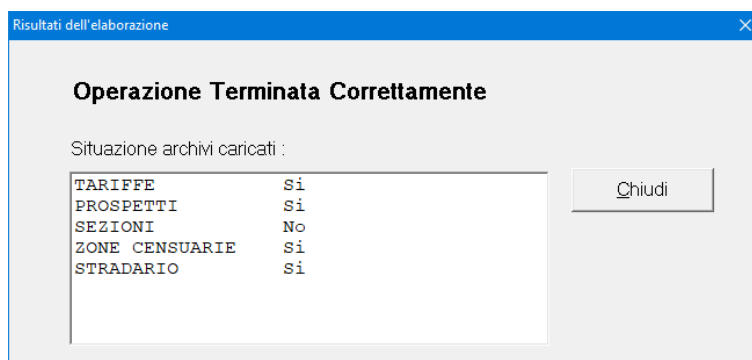
Questa opzione in alcuni PC non viene eseguita in automatico. Sarà perciò necessario utilizzare il bottone sfoglia ed indicare la posizione dei file da caricare.



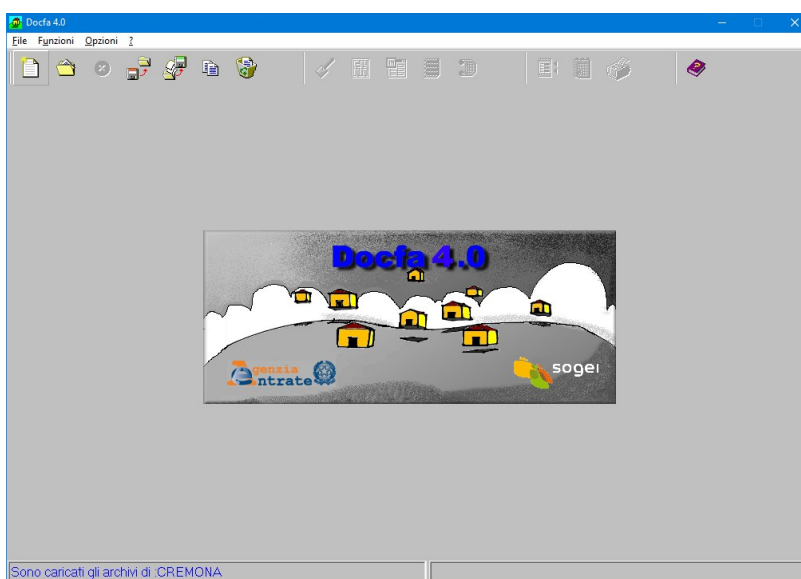
Confermare e ci si troverà in Docfa con l'indirizzo del file di configurazione precompilato



Confermare

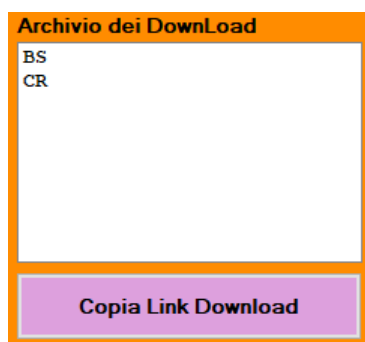


e verificare che i dati di configurazione caricati siano esatti.



Archivio dei Download

In questa finestra sono presenti gli archivi scaricati dall’Agenzia ed è anche possibile copiare la loro posizione sul PC.



Province utilizzate

In questo riquadro sono presenti tutte le Province scaricate ed utilizzate.

Basterà selezionare una Provincia e successivamente su Reimposta Provincia e gli archivi di Docfa saranno riaggiornati.

Province utilizzate

CR-CREMONA

**Reimposta Provincia utilizzata
di Recente**

Attivare Docfa a fine scarico

Questa impostazione indica al programma se attivare Docfa a fine delle operazioni di scarico.

Attivare Docfa A fine scarico