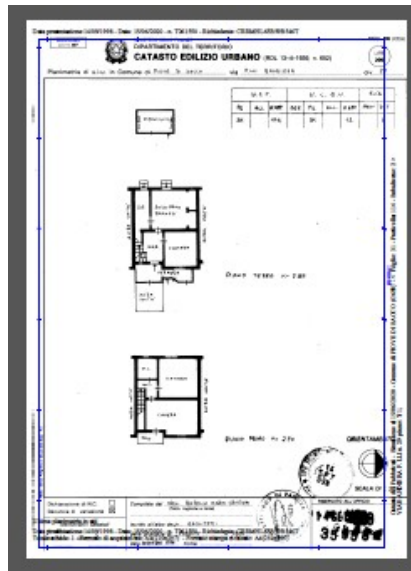
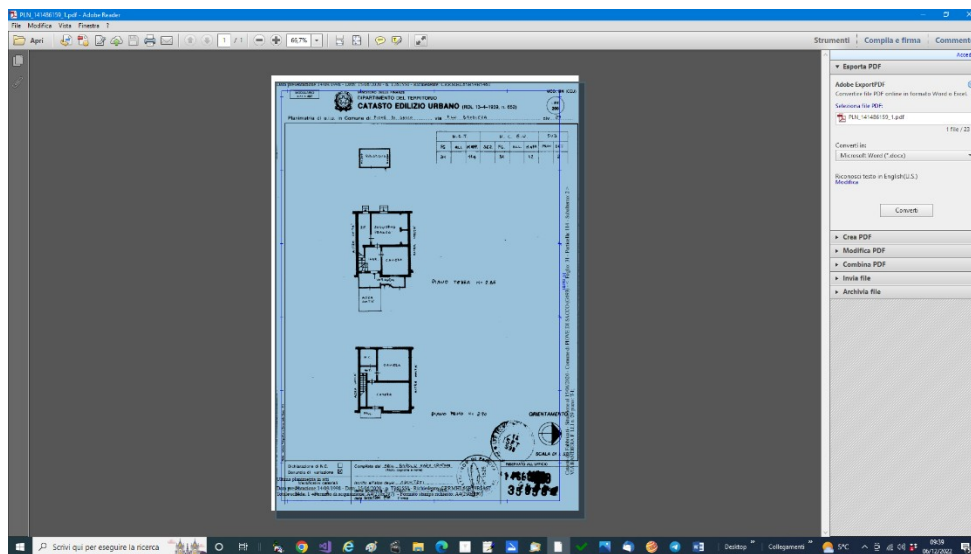


## Incolla Planimetria > DXF (usare anche con Elaborato planimetrico)

Questo comando permette di incollare una Planimetria copiata da un file PDF ed esportarla in CAD.

Viene utilizzato il file DXF per semplificare e adeguare l'operazione di esportazione al maggior numero di CAD possibili.

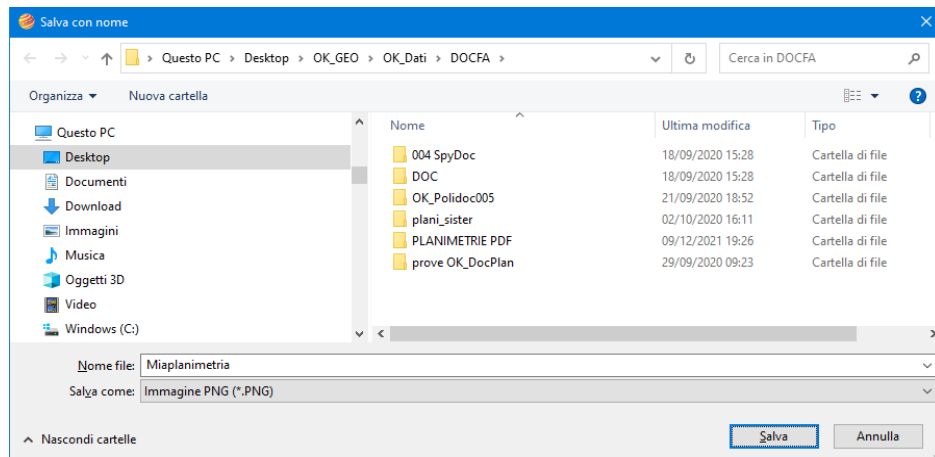
In pratica si utilizza il comando **Copia Immagine** del visualizzatore di file PDF per copiare l'immagine nella memoria del PC e successivamente incollarla in un file PNG.



Dopo avere copiato l'immagine dal file PDF:

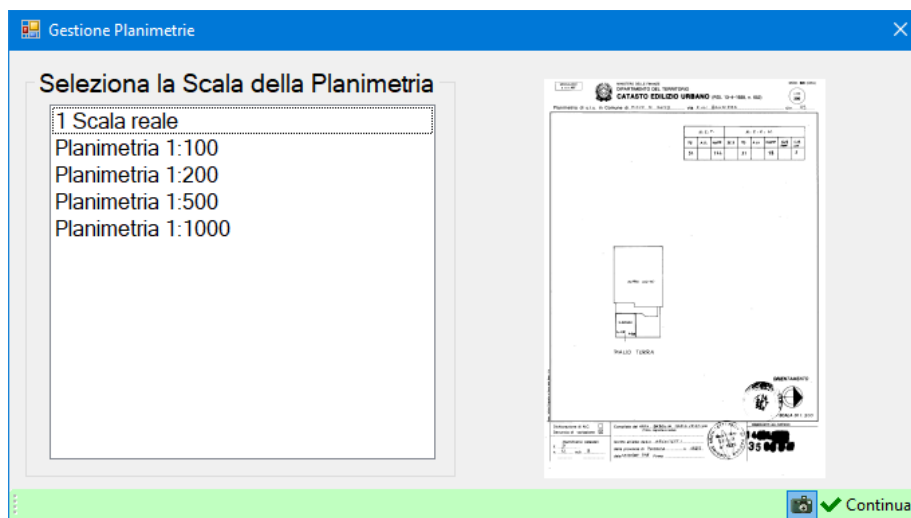
- 1. Indicare il nome da dare al file nuovo PNG da creare.**

Indicare in nome da dare al file Immagine PNG da creare



## 1. Indicare la scala della Planimetria.

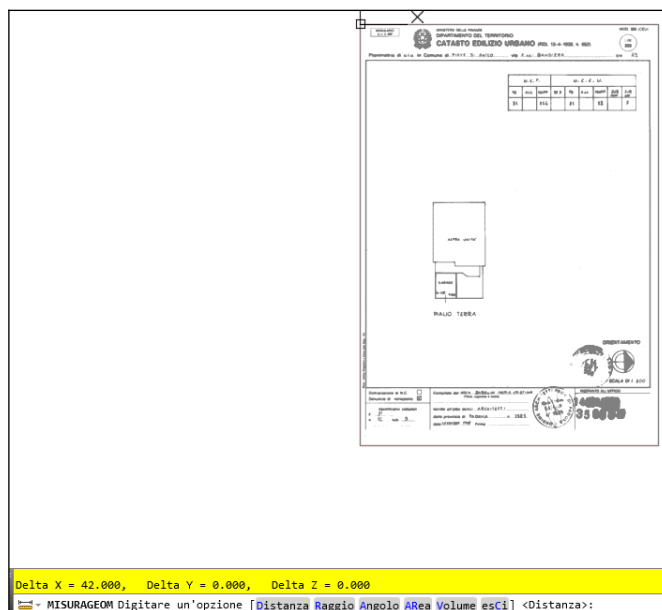
Questo dato è desumibile dalla visualizzazione della Planimetria.



La scala della planimetria è desumibile direttamente dalla visualizzazione della Planimetria stessa.

E' possibile cliccare sulla immagine di anteprima a destra per ottenere la visualizzazione della planimetria e desumere la scala inserita nell'immagine stessa.

Attendere qualche secondo e vedremo comparire la Planimetria direttamente nel CAD collegato ai file DXF.



### **Verifiche:**

*E' da chiarire che devono essere fatte subito dopo l'esportazione in CAD alcune verifiche:*

1. *Verificare che la dimensione della immagine. In questo caso, a scala 1:200, la dimensione orizzontale sarà 42 metri in modo da avere la planimetria in scala reale.*
2. *Questa procedura permette unicamente l'esportazione in CAD di un file PNG georeferenziato in modo empirico.*

### **Segnalazione errori:**

*Qualora venissero riscontrati errori o malfunzionamenti del programma siete invitati a segnalare il tutto utilizzando questo indirizzo e-mail: [info@dioptra.it](mailto:info@dioptra.it)*